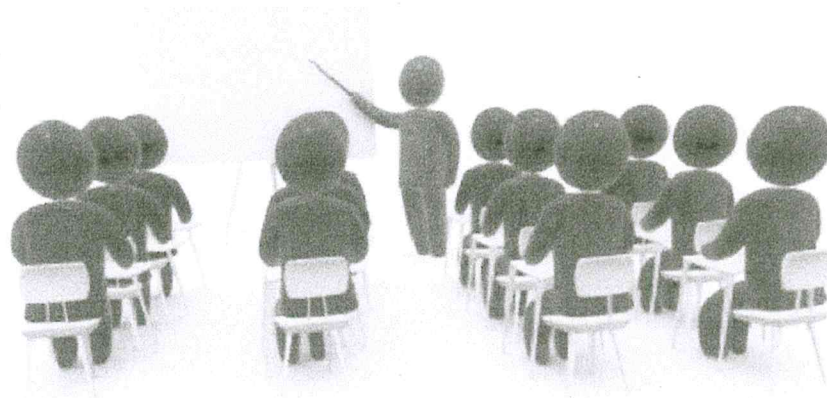


# Formazione



Psicologa sig. Rita Pezzati

Incaricata

Donata

# Dati Anagrafici

- Cognome: X
- Nome : X
- Sesso : Maschio
- Data nascita : 1956
- Nazionalita: Svizzera
- Religione: Cattolica
- Stato civile: Celibe
- Ex-occupazione: Fotografo  
Programmatore video
- Persona di riferimento :
- **Curatrice**
- **Diagnosi :**
- **Sindrome Schizzo Affettiva Mista**
- **Aritmia trattata**
- **Diagnosi Infermieristica**
- **Rischio d isolamento su patologia**
- **Psichiatrica**
- **Intollerante a Muttidium**
- **Alergie pollini carote crude e latticini**
- **Intervento economia domestica**
- **dal 10-06-2013.**
- **Seguito da XY da circa 18 mesi**  
**una volta a settimana**
- **Questi servizi sono stati attivati dalla**  
**curatrice .**

# VIVE DA SOLO

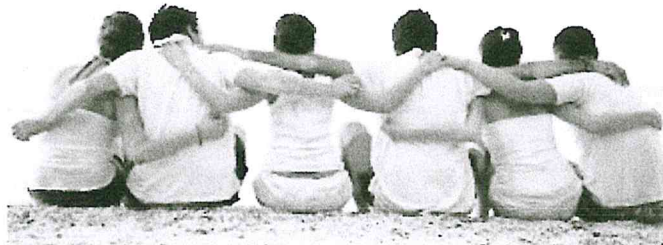
In un condominio, appartamento di sua proprietà di **DI MOLTI LOCALI**  
Attualmente vive prevalentemente in salotto, cucina , camera da letto e  
bagno e gli altri sono chiusi a chiave, su consiglio della curatrice



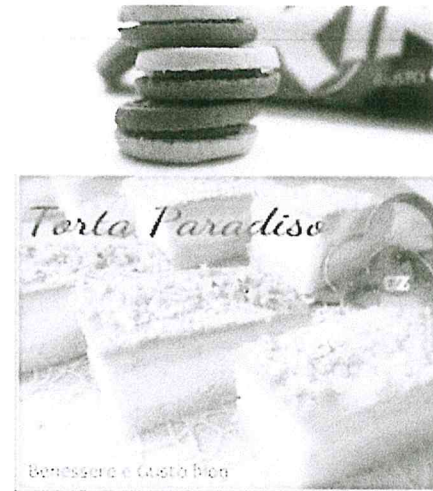
# AMICI

Ha pochi amici di riferimento  
con poche visite

Unica persona di riferimento la curatrice che passa una volta alla settimana  
per controllare le pratiche burocratiche ed appoggio morale  
Dopo tutto questo tempo non si riesce a capire se ha dei parenti , utente molto  
riservato su questi argomenti



# STATO NUTRIZIONALE



## **Inadeguato :**

- Assunzione di pasti preconfezionati
- Merendine e dolciumi
- Poca frutta e verdura
- Moderato uso di alcoolici e sigarette

# STILE DI VITA

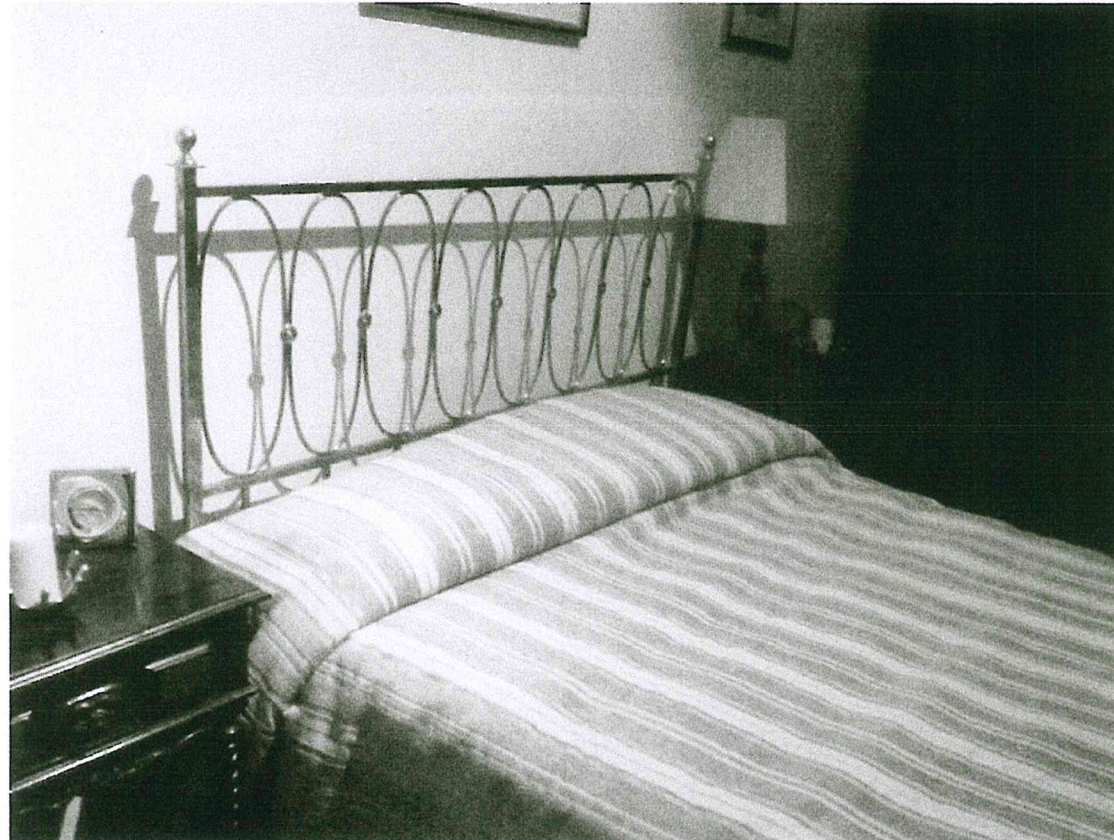
- Insufficiente esercizio fisico
- Poche uscite all' esterno
- Esce solo per fare spesa e visite mediche
  
- All' inizio del mio intervento io mi sentivo da sola, lui non parlava, aveva un sguardo assente .
- Non parla volentieri , ma se stimolato brevi discorsi di modi gentili e sorridente

# CURA PERSONALE E IGIENE

- Vestiti semplici puliti e ordinati
- Porta capelli lunghi
- A volte con barba di diversi giorni
- Igiene appropriata , curata

# Dormire

- Camera pulita ordinata nella sua precarietà



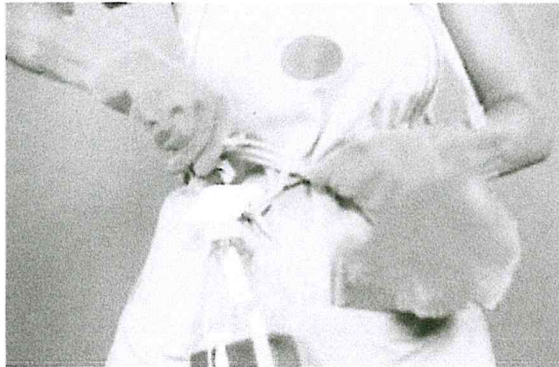


# PRIMA DELL' INTERVENTO

- Utente prima dell' intervento di economia domestica accettava esclusivamente interventi infermieristici una volta alla settimana.
- Viveva in un ambiente trascurato
- “polvere , disordine , oggetti accumulati, aria viziata”.
- Inizialmente oppositivo all' aiuto domestico
- Nel tempo progressivamente ha accettato che si intervenisse per pulizia generale, poi ha concesso che mettessimo mano ad alcuni oggetti, che inizialmente non voleva si toccassero, dando la possibilità di limitare di nuovo l' accumulo di oggetti.
- Successivamente ha permesso una più efficace aereazione dell'appartamento e relativa illuminazione “ Prima non permeteva di alzare le tapparelle e aprire le finestre”

# COSA HO FATTO

## PULITO



- Osservo senza giudicare
- Ascolto
- Rispetto
- Eseguire un lavoro adeguato ai suoi bisogni
- Utente ora minimamente collaborante , in piccoli lavori “schiaccia bottiglie, lava vasetti , prepara sacchi dei rifiuti” che dopo porto via.
- Finalmente ho fatto ordine sopra il tavolino della cucina con il suo aiuto.

# OBBIETTIVI FUTURI

- Valorizzare le sue capacità di aiuto
- Mantenere , incrementare la comunicazione stimolandolo facendo leva su argomenti che lui tratta volentieri. “ di suo interesse”
- Rendere bello gradevole il suo ambiente, affiancandolo , pure rispettando la sua patologia.
- Stimolarlo in piccole collaborazioni.” tenere ordinato il tavolo in cucina”
- Monitorare l'alimentazione
- Stimolare movimento fisico con maggiori uscite.
- lo vado volentieri dall'utente .



- Come rieducare per migliorare la sua alimentazione?
- Cosa possiamo fare per migliorare un maggior contatto con il mondo esterno?
- Come possiamo fare per farsi che socializzi di più?
-